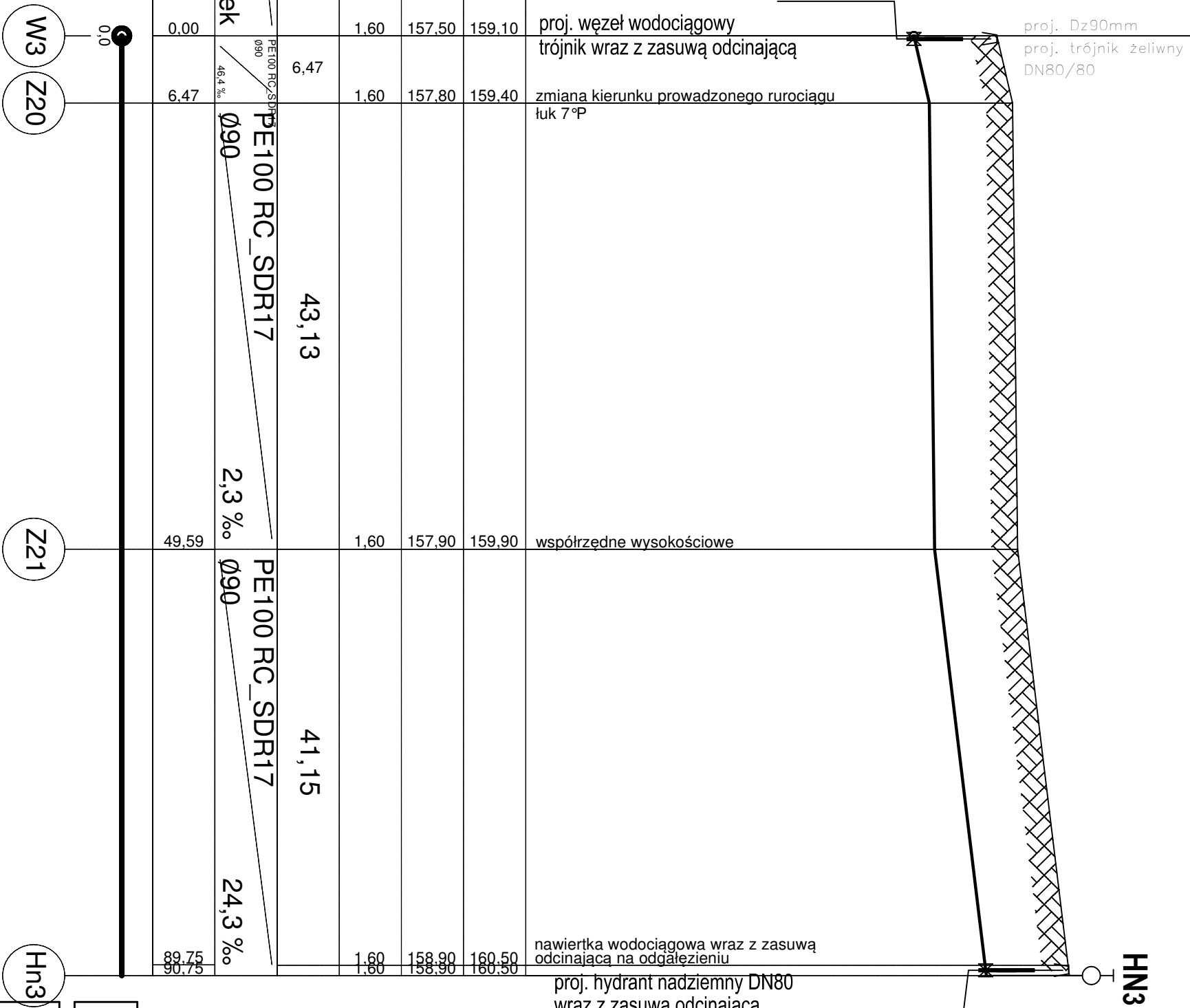


Rzędna terenu istniejącego	159.10	159.40	159.90	160.50
Rzędna osi rurociągu [m]	157.50	157.80	157.90	158.90
Zagłębienie osi rurociągu	1.60	1.60	1.60	1.60
Odległości [m]	6.47	43,13	41,15	
Średnice, materiał	PE100 RC_SDR17 Ø90	PE100 RC_SDR17 Ø90	PE100 RC_SDR17 Ø90	
Długość trasy [m]	0.00	6.47	49.59	89.75
Spadek		46.4 ‰	2.3 ‰	24.3 ‰



PRACOWNIA

DeCADA

PROJEKTOWA

inż. Jędrzej Wyszka

ul. Wolna 14 Kodłyszyno

tel. 58 687 11 59, 609 511 959

TEMAT:

PROJEKT BUDOWLANY
BUDOWY SIECI WODOCIAŁOWEJ

PROJEKTANT:

inż. JĘDRZEJ WYSZKA

SPRAWDZAJĄCY:

inż. MONIKA WYSZKA

OPRACOWAŁ:

inż. inż. ANNA WNIUK LIPIŃSKA

NAZWA RYSUNKU

PROFIL PODŁUŻNY SIECI WODOCIAŁOWEJ

NA ODCINKU: W3-H3

PRACOWNIK

PODPIS:

skala:

1:100/500

data:

X 2016r.

RYS. Nr

6